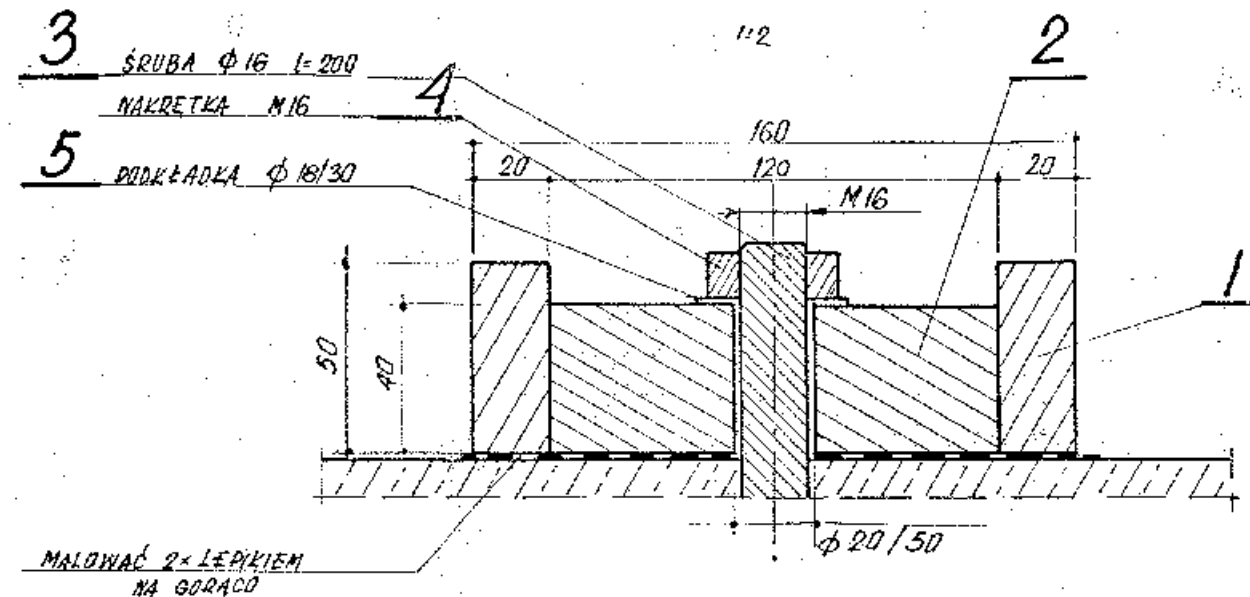


# ŁATA WODOWSKAZOWA

A-A

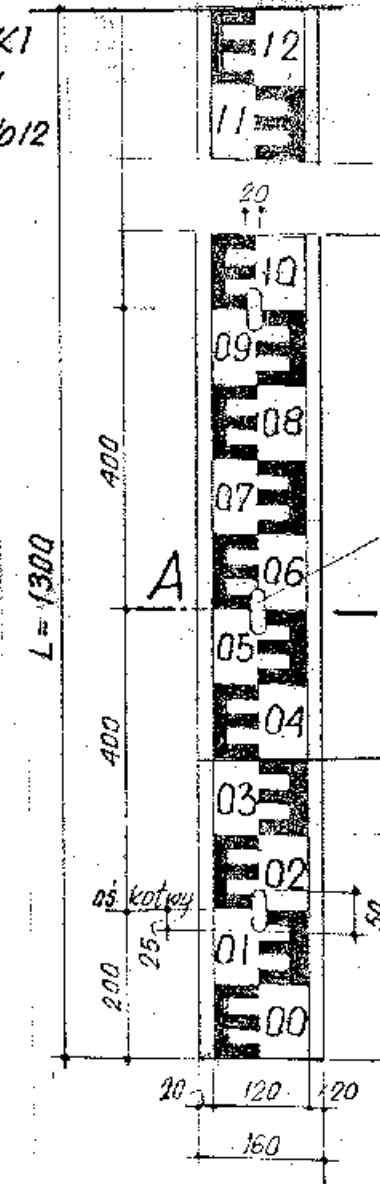


mgr inż. KAZIMIERZ STELMASZCZUK  
Upr. bud. nr 944/Lb/79 - wykonawcze  
nr 1152/Lb/90 - projektowe  
spec. wodno-melioracyjna

*Sprzedaż*

## ŁATA Nr 1 L=1300 mm

DO ZASTAWKI  
Bud. Nr 1  
Z OPISEM od 00 do 12

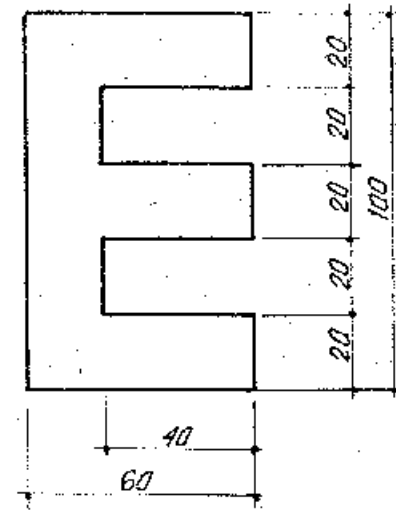


## ŁATA Nr 2 L=700 mm

DO BUDOWLI SPUSTOWEJ  
Z OPISEM od 04 do 10

Bud. Nr 3  
0,04" = 162,40 m n.p.m.

## SZCZEGÓŁ MALOWANIA DECYMETRA



## UWAGI:

- Bud. Nr 1 - ZASTAWKA**  
- Wykonać łatę o długości L=1300 mm  
- 0,00" łaty umieścić na rzędnej 162,00 równa z progiem zastawki
- Bud. Nr 3 - BUDOWLA SPUSTOWA**  
- Wykonać łatę o długości L=700 mm  
- 0,40" łaty (dolny kraniec) umieścić na rzędnej 162,40

mgr inż. Benedykt Iwanów  
Upr. bud. nr 87/1966/L - specjalność  
techniczna budowlana - inżynier woden  
(Dz. Bud. Nr 17/64 str. 55)

## UWAGA

Bud. Nr 1  
0,00" = 162,00 m n.p.m.

- WYMIARY W mm
- WYKONAĆ 1 ŁATĘ
- DREWNO ŁATY - DAB
- DO ZAIMPREGNOWANIA DREWNA XYLAMITEM ZEGLARSKIM (2x)  
MALOWAĆ TŁO ŁATY NA KOLOR BIAŁY, CYFRY I SYMBÓLE DECYMETROWE JEDEN METR MALOWAĆ JAKO CZARNE  
NASTĘPNY METR - KOLEM CZERNYM (FARBA WODOODPORNA)
- POWIERZCHNIE STYKAJĄC SIĘ Z BETONEM MALOWAĆ DODATKOWO 2x LEPKIEM NA GORĄCO

ŁATA WODOWSKAZOWA Nr 1						
3	5	Podkładka Ø 18/30	St		0,1	
3	4	Nakrętka M16	"		0,15	
3	3	Śruba M16 L=200 mm	"	M/M-82109	1,40	wodoodporna
2	2	# 20x50 L=1300"	DAB			
1	1	# 40x120 L=1300"	DAB			
ilość	Nr elem	Wymiary elementu	Materiał	Norma	Ciepota	uwagi

ŁATA WODOWSKAZOWA Nr 1 L Nr 2				
Inwestor: Urząd Gminy MARKUSZÓW				
Wykonawca		Nr upr.	Fedys	Pracownia:
Exec. pracown				Stacja 1:10, 1:2
Projekcionista	mgr inż. B. Iwanów	87/1966/L	<i>Sprzedaż</i>	Nr stron
				Nr str. 12