

Upr. 1960/1 - specjalność  
techniczne-budowlana inżyniera wód  
Upr. Bud. Nr 12/64 poz. 557

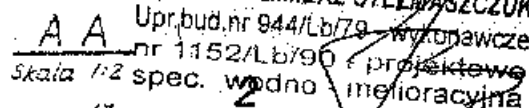
1. Deskę, po wyłuszczeniu otworów  $\phi$  ... do  
wykonaniu wgłębień i zakuśnięć, impregnować  
karbolineum.

2.Ostre krawędzie płaskowników (poz.2) stępiać.

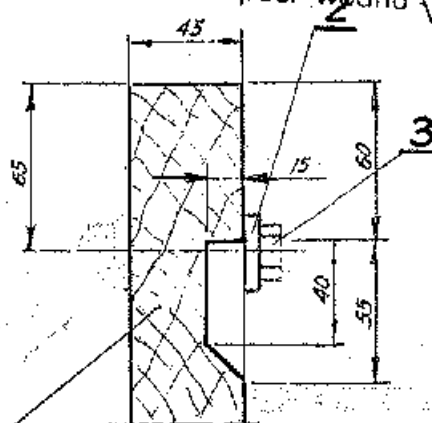
3. Części metalowe malować przed montażem

2x minią i 2x lakierem bitumicznym, z wyjątkiem  
gwintów. Po montażu malować j.n. konce  
śrub i nakrętki.

4. Wykonać 3 szt



2 Oct. 61



rus.nr 9-1-2

CENTRALNE BIURO STUDIÓW I PROJEKTÓW WODNYCH MELIORACJI W WARSZAWIE			
P. O. T.	Nowa praf.	Praktyczn.	1970
Miejsc.	27	Projekty typowe melioracji	
Adres	112	Wzrost	1,70
Wzrost	1,70	Waga	65
Waga	65	Temperatura	37,4
Temperatura	37,4	Ciężar ciała	65
Ciężar ciała	65	Stwierdzono	1
Stwierdzono	1	Wzrost	1,70
Wzrost	1,70	Waga	65
Waga	65	Temperatura	37,4
Temperatura	37,4	Ciężar ciała	65
Ciężar ciała	65	Stwierdzono	1
Stwierdzono	1	Wzrost	1,70
Wzrost	1,70	Waga	65
Waga	65	Temperatura	37,4
Temperatura	37,4	Ciężar ciała	65
Ciężar ciała	65	Stwierdzono	1
Stwierdzono	1	Wzrost	1,70
Wzrost	1,70	Waga	65
Waga	65	Temperatura	37,4
Temperatura	37,4	Ciężar ciała	65
Ciężar ciała	65	Stwierdzono	1
Stwierdzono	1	Wzrost	1,70
Wzrost	1,70	Waga	65
Waga	65	Temperatura	37,4
Temperatura	37,4	Ciężar ciała	65
Ciężar ciała	65	Stwierdzono	1
Stwierdzono	1	Wzrost	1,70
Wzrost	1,70	Waga	65
Waga	65	Temperatura	37,4
Temperatura	37,4	Ciężar ciała	65
Ciężar ciała	65	Stwierdzono	1
Stwierdzono	1	Wzrost	1,70
Wzrost	1,70	Waga	65
Waga	65	Temperatura	37,4
Temperatura	37,4	Ciężar ciała	65
Ciężar ciała	65	Stwierdzono	1
Stwierdzono	1	Wzrost	1,70
Wzrost	1,70	Waga	65
Waga	65	Temperatura	37,4
Temperatura	37,4	Ciężar ciała	65
Ciężar ciała	65	Stwierdzono	1
Stwierdzono	1	Wzrost	1,70
Wzrost	1,70	Waga	65
Waga	65	Temperatura	37,4
Temperatura	37,4	Ciężar ciała	65
Ciężar ciała	65	Stwierdzono	1
Stwierdzono	1	Wzrost	1,70
Wzrost	1,70	Waga	65
Waga	65	Temperatura	37,4
Temperatura	37,4	Ciężar ciała	65
Ciężar ciała	65	Stwierdzono	1
Stwierdzono	1	Wzrost	1,70
Wzrost	1,70	Waga	65
Waga	65	Temperatura	37,4
Temperatura	37,4	Ciężar ciała	65
Ciężar ciała	65	Stwierdzono	1
Stwierdzono	1	Wzrost	1,70
Wzrost	1,70	Waga	65
Waga	65	Temperatura	37,4
Temperatura	37,4	Ciężar ciała	65
Ciężar ciała	65	Stwierdzono	1
Stwierdzono	1	Wzrost	1,70
Wzrost	1,70	Waga	65
Waga	65	Temperatura	37,4
Temperatura	37,4	Ciężar ciała	65
Ciężar ciała	65	Stwierdzono	1
Stwierdzono	1	Wzrost	1,70
Wzrost	1,70	Waga	65
Waga	65	Temperatura	37,4
Temperatura	37,4	Ciężar ciała	65
Ciężar ciała	65	Stwierdzono	1
Stwierdzono	1	Wzrost	1,70
Wzrost	1,70	Waga	65
Waga	65	Temperatura	37,4
Temperatura	37,4	Ciężar ciała	65
Ciężar ciała	65	Stwierdzono	1
Stwierdzono	1	Wzrost	1,70
Wzrost	1,70	Waga	65
Waga	65	Temperatura	37,4
Temperatura	37,4	Ciężar ciała	65
Ciężar ciała	65	Stwierdzono	1
Stwierdzono	1	Wzrost	1,70
Wzrost	1,70	Waga	65
Waga	65	Temperatura	37,4
Temperatura	37,4	Ciężar ciała	65
Ciężar ciała	65	Stwierdzono	1
Stwierdzono	1	Wzrost	1,70
Wzrost	1,70	Waga	65
Waga	65	Temperatura	37,4
Temperatura	37,4	Ciężar ciała	65
Ciężar ciała	65	Stwierdzono	1
Stwierdzono	1	Wzrost	1,70
Wzrost	1,70	Waga	65
Waga	65	Temperatura	37,4